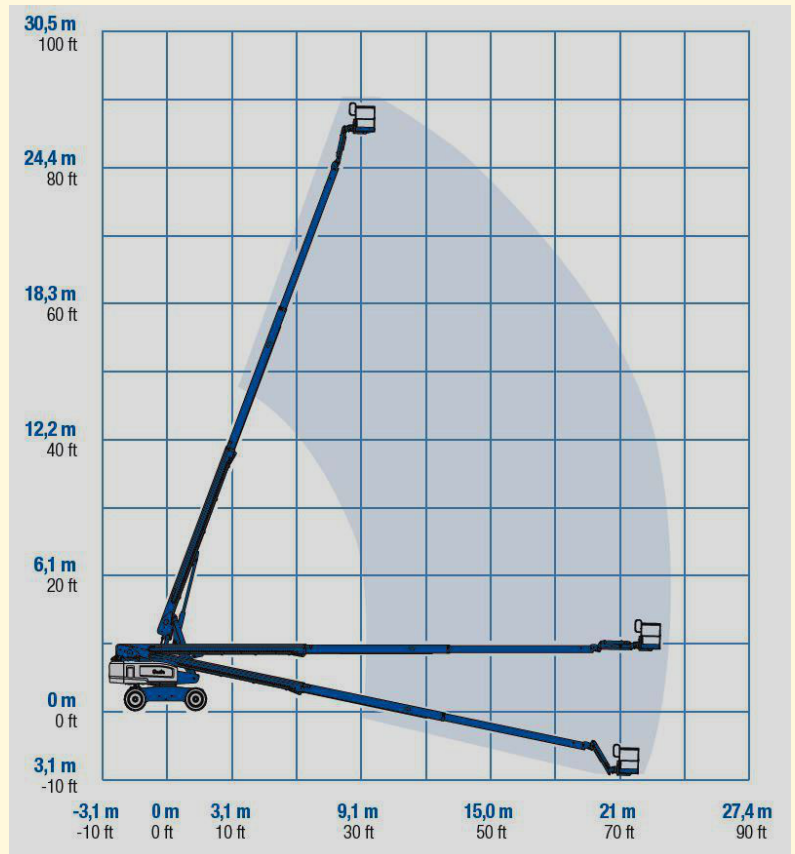


► Teleskop-Arbeitsbühne

► TB 280



Bauart	Teleskop mit Korbarm
Arbeitshöhe	ca. 27,90 m
Plattformhöhe	ca. 25,90 m
Reichweite max.	ca. 23,32 m
Tragfähigkeit max.	ca. 227 kg
Korbgröße	ca. 2,44 x 0,76 m
Korb drehbar	ja
Länge	ca. 12,40 m
Breite	ca. 2,50 m
Transporthöhe	ca. 2,80 m
seitlicher Überhang	ca. 1,42 m
Eigengewicht	ca. 17.236 kg
Aufstellneigung	ca. 3°
Antrieb	Diesel

