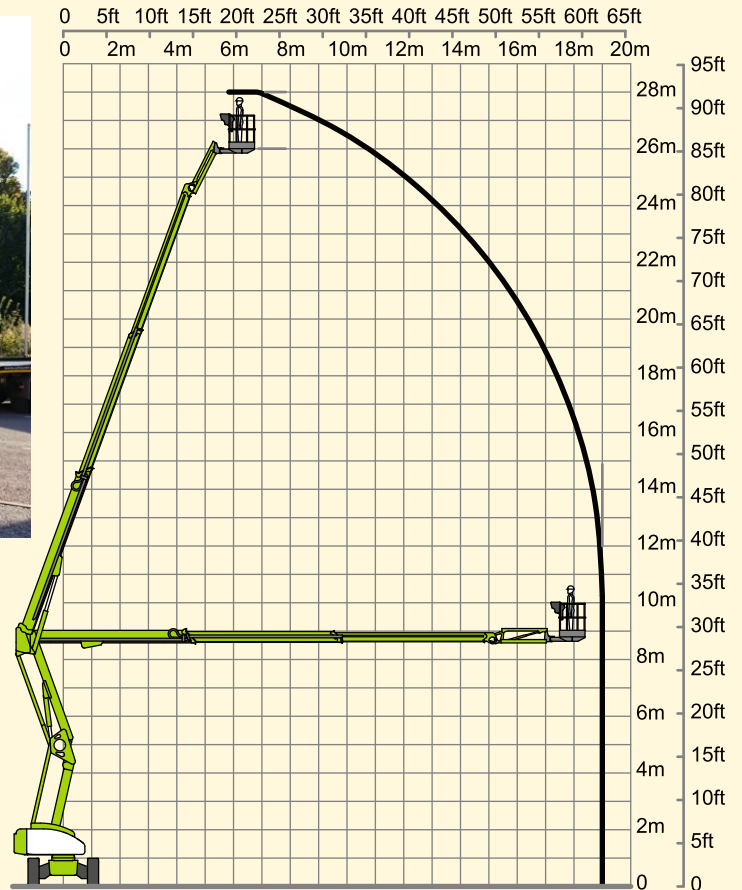


► Gelenkteleskop-Arbeitsbühne

► GTB 280E 4 x 4



Bauart	Gelenkteleskop mit Korbarm
Arbeitshöhe	ca. 28,00 m
Plattformhöhe	ca. 26,00 m
Reichweite max.	ca. 19,00 m
Tragfähigkeit max. (3 Pers.)	ca. 280 kg
Korbgröße	ca. 2,40 x 0,90 m
Korb drehbar	ja
Transportlänge	ca. 7,30 m
Transportbreite	ca. 2,49 m
Transporthöhe	ca. 2,70 m
seitlicher Überhang	ca. 0,49 m
Eigengewicht	ca. 14.380 kg
Aufstellneigung	ca. 5 °
Geländetauglich	ja
Antrieb	Elektro / Allrad