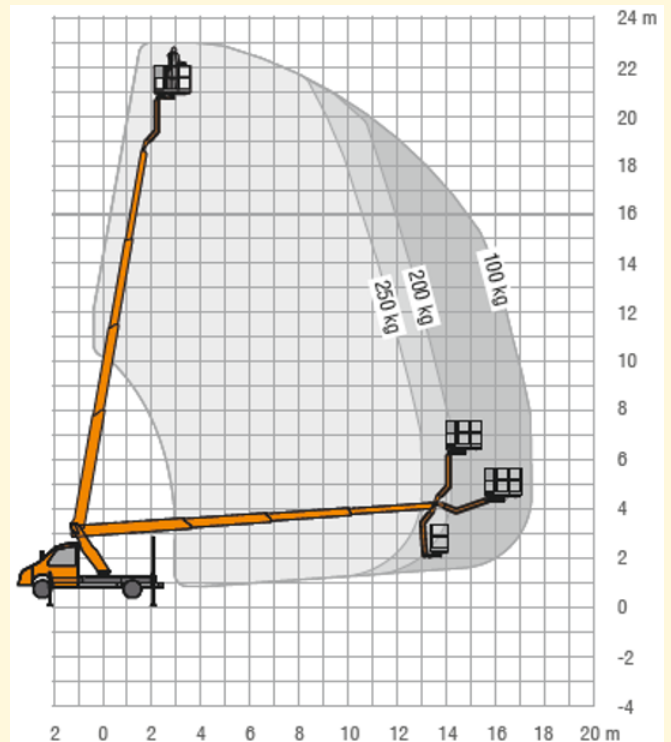


- ▶ LKW - Arbeitsbühne
- ▶ **LK 230K (Sprinter)**



| | |
|---------------------------|----------------------|
| Bauart | Teleskop mit Korbarm |
| Arbeitshöhe | ca. 23,00 m |
| Plattformhöhe | ca. 21,00 m |
| Reichweite max. | ca. 17,50 m |
| Tragfähigkeit max. | ca. 250 kg |
| Korbgröße | ca. 1,40 x 0,70 m |
| Korb drehbar | ja |
| Transportlänge | ca. 7,76 m |
| Transportbreite | ca. 2,30 m |
| Transporthöhe | ca. 3,06 m |
| Abstützbreite | ca. 2,30 - 3,85 m |
| Eigengewicht | ca. 3 500 kg |
| Aufstellneigung | ca. 5 ° |
| Führerscheinklasse | B |

