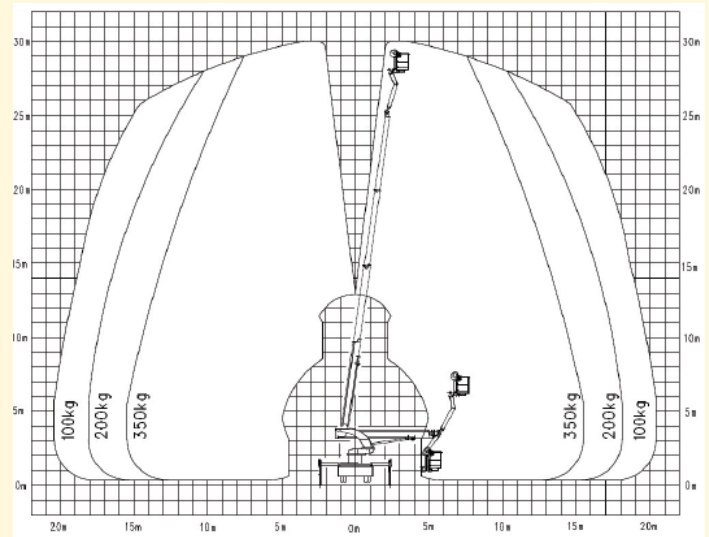


- ▶ LKW-Arbeitsbühne
- ▶ **LK 300 MAN**



Bauart	Teleskop mit Korbarm
Arbeitshöhe	ca. 30,00 m
Plattformhöhe	ca. 28,00 m
Reichweite max.	ca. 20,50 m
Tragfähigkeit max.	ca. 350 kg
Korbgröße	ca. 1,80 x 1,00 m
Korb drehbar	ja
Transportlänge	ca. 7,55 m
Transportbreite	ca. 2,52 m
Transporthöhe	ca. 3,50 m
Abstützbreite	ca. 2,52 - 4,95 m
Eigengewicht	ca. 7375 kg
Aufstellneigung	ca. 5°
Führerscheinklasse	C1