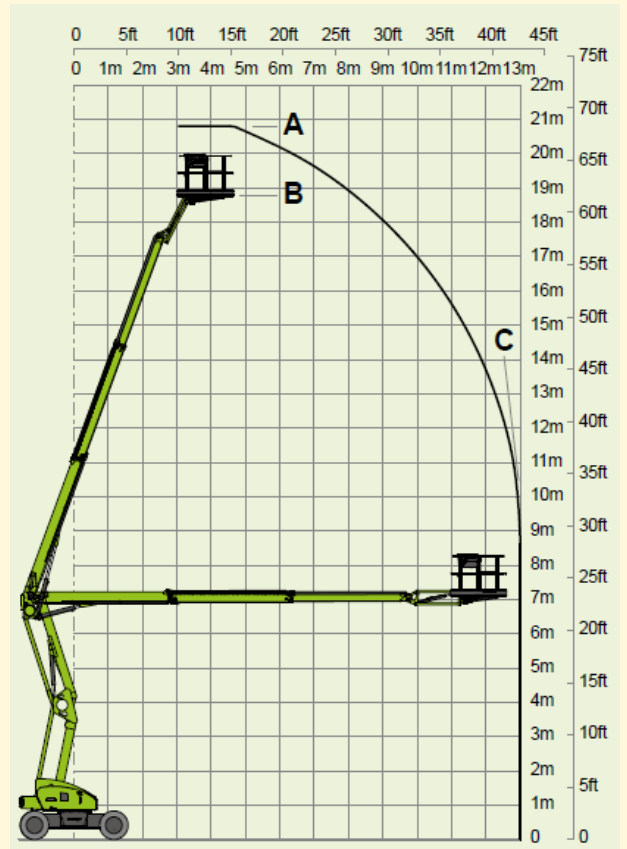


► Gelenkteleskop-Arbeitsbühne
► **GTB 210E**



Bauart	Gelenkteleskop mit Korbarm
Arbeitshöhe	ca. 20,80 m
Plattformhöhe	ca. 18,80 m
Reichweite max.	ca. 13,00 m
Tragfähigkeit max.	ca. 250 kg
Korbgröße	ca. 1,80 x 0,85 m
Korb drehbar	ja
Transportlänge	ca. 5,47 m
Transportbreite	ca. 2,27 m
Transporthöhe	ca. 2,18 m
seitlicher Überhang	ca. 0,45 m
Eigengewicht	ca. 6640 kg
Aufstellneigung	ca. 4 °
Antrieb	Elektro