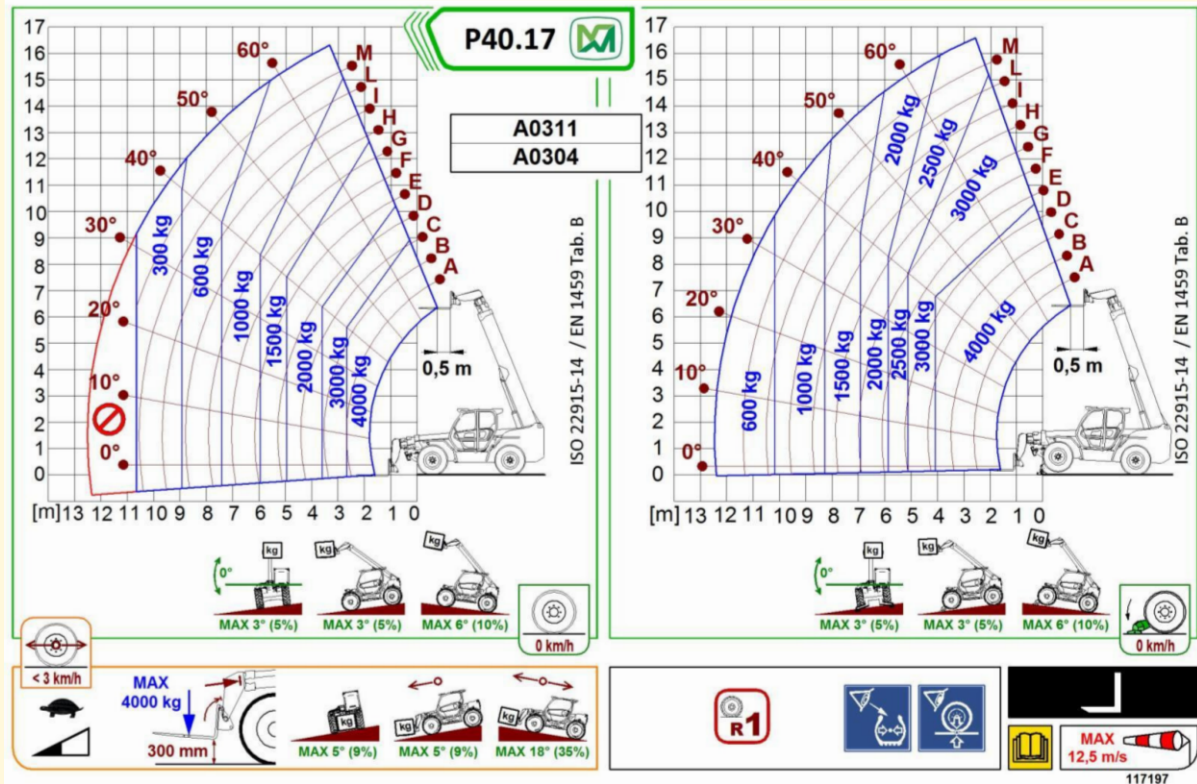


► Teleskop-Geländestapler ► SP-TST 1700 Merlo



Bauart	Teleskop-Geländestapler
Hubhöhe max.	ca. 16,60 m
Tragkraft max.	ca. 4.000 kg
Reichweite max.	ca. 12,47 m
Schwenkbare Hubhöhe mit max. Hublast	10,30 m
Wenderadius mit Gabeln	5,16 m
Transportlänge	ca. 5,97 m
Transportbreite	ca. 2,55 m
Transporthöhe	2,50 m
Einsatzgewicht	ca. 11 670 kg
Zubehör:	
Gabeln / Kranhaken	

