

► Teleskop-Geländestapler roto

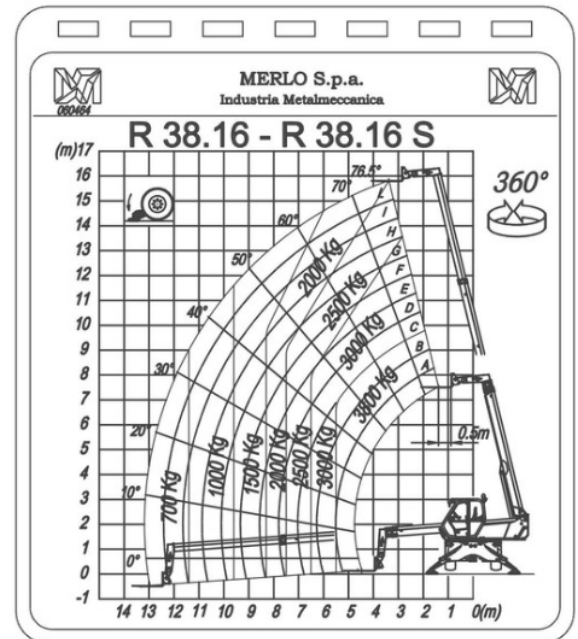
► SP-TST 1600 roto



Vermietung | Verkauf | Service
Partner der System Lift AG



MASCHINE AUF ABSTÜTZUNGEN



Bauart Teleskop-Geländestapler roto

| | |
|--|--------------|
| Hubhöhe max. | ca. 15,74 m |
| Tragkraft max. | ca. 3800 kg |
| Reichweite max. | ca. 12,98 m |
| Schwenkbare Hubhöhe | ja |
| mit max. Hublast | 9,80 m |
| Breite Stapler abgestützt | 3,75 m |
| Transportlänge (bis Gabelträger) | ca. 6,24 m |
| Transportbreite | ca. 2,24 m |
| Transporthöhe | 2,85 m |
| Einsatzgewicht (mit Gabeln) | ca. 15100 kg |
| Zubehör (Eigengewicht/max. Tragkraft): | |
| Gabeln 1,20 m (352 kg/4500 kg) | |
| Lasthaken (100 kg/4500 kg) | |
| Seilwinde (574 kg/4000 kg) | |
| Schaufel (400 kg/2025 kg) | |
| Funkfernbedienung | |

MASCHINE MIT ANGEHOBEHENEN ABSTÜTZUNGEN UND IN LÄNGSRICHTUNG AUSGERICHTETEM OBERWAGEN

