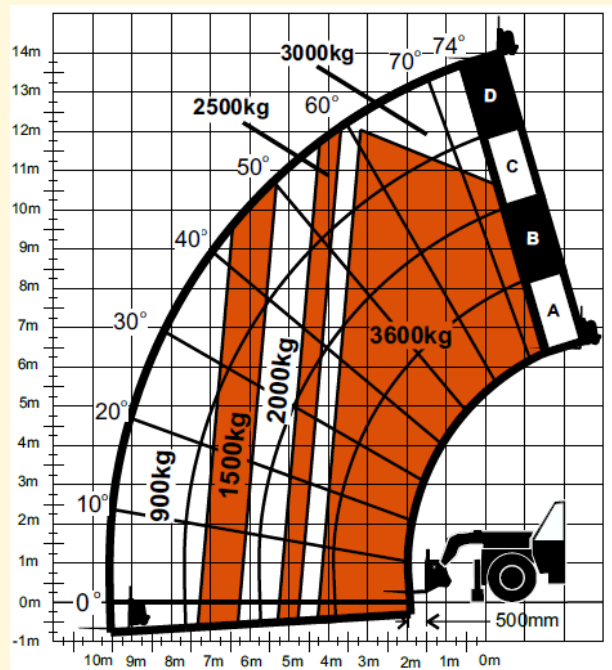
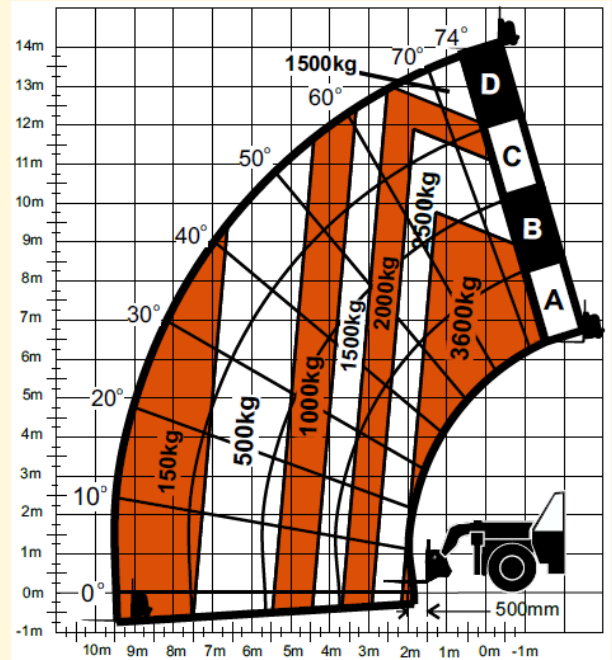


► Teleskop-Geländestapler ► SP-TST 1400



Bauart	Teleskop-Geländestapler
Hubhöhe max.	ca. 14,00 m
Tragkraft max.	ca. 3600 kg
Reichweite max.	ca. 9,50 m
Last bei max. Reichweite mit Abstützung	900 kg
Wenderadius	ca. 3,80 m
Transportlänge	ca. 6,4 m
Transportbreite	ca. 2,40 m
Transporthöhe	ca. 2,7 m
Gerätegewicht mit Gabel	ca. 10100 kg
Zubehör:	Kranhaken
Gabeln	1,20 m, / 352 kg
Gittermast	3,00 m / 1.000 kg
Kranhaken	3600 kg