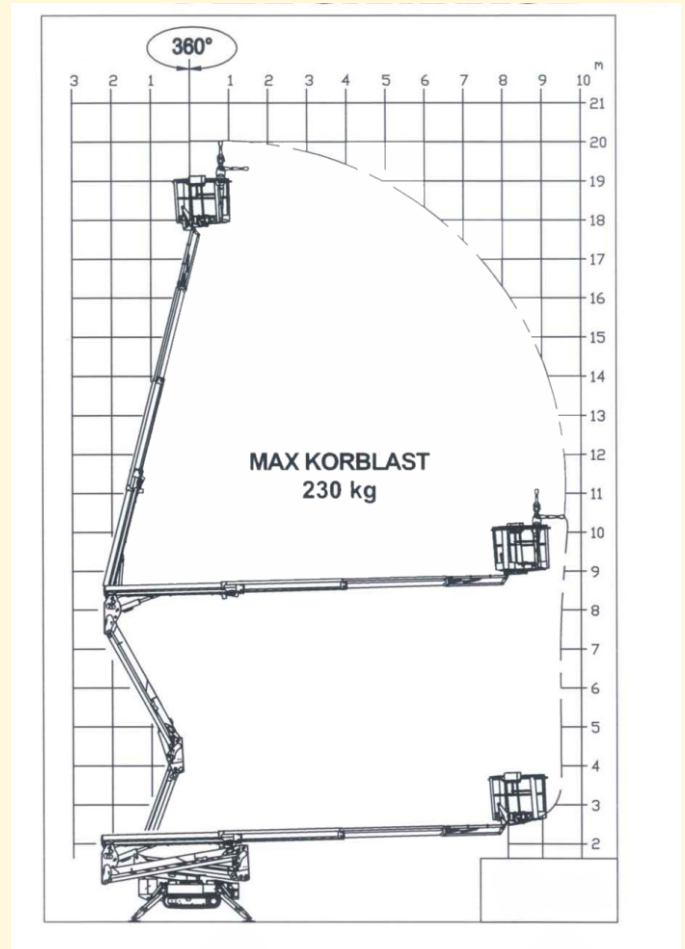


► **Spezial-Arbeitsbühne**
 ► **SP-R 200**



| | |
|--------------------------------|-----------------------------------|
| Bauart | Gelenkteleskop mit Korbarm |
| Arbeitshöhe | ca. 20,00 m |
| Plattformhöhe | ca. 18,00 m |
| seitl. Reichweite | ca. 9,70 m |
| Tragfähigkeit max. | ca. 230 kg |
| Korbgröße | ca. 1,30 x 0,70 m |
| Korb drehbar | ja |
| Transportlänge | ca. 5,01 m |
| Transportbreite | ca. 0,85 m |
| Transporthöhe | ca. 1,99 m |
| Eigengewicht | ca. 2.950 kg |
| Abstützbreite | ca. 3,50 x 3,50 m |
| Geländegängig | ja |
| abriebfreie Gummiketten | ja |
| Antrieb | Lithium-Batterie |

