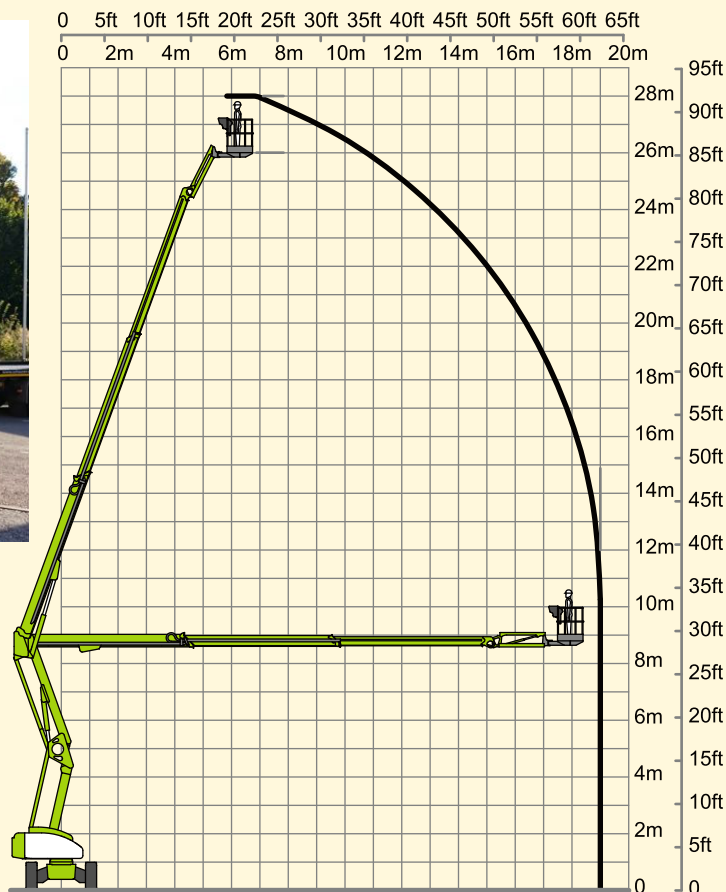


▶ Gelenkteleskop-Arbeitsbühne

▶ GTB 280DE 4 x 4



Vermietung | Verkauf | Service
Partner der System Lift AG



Bauart Gelenkteleskop mit Korbarm

Arbeitshöhe ca. 28,00 m

Plattformhöhe ca. 26,00 m

Reichweite max. ca. 19,00 m

Tragfähigkeit max. (3 Pers.) ca. 280 kg

Korbgröße ca. 2,40 x 0,90 m

Korb drehbar ja

Transportlänge ca. 7,30 m

Transportbreite ca. 2,49 m

Transporthöhe ca. 2,70 m

seitlicher Überhang ca. 0,49 m

Eigengewicht ca. 14.660 kg

Aufstellneigung ca. 5 °

Geländetauglich ja

Antrieb Elektro / Diesel/ Allrad

Bundesweit zum Ortstarif
0 7000 . 9 14 15 16

