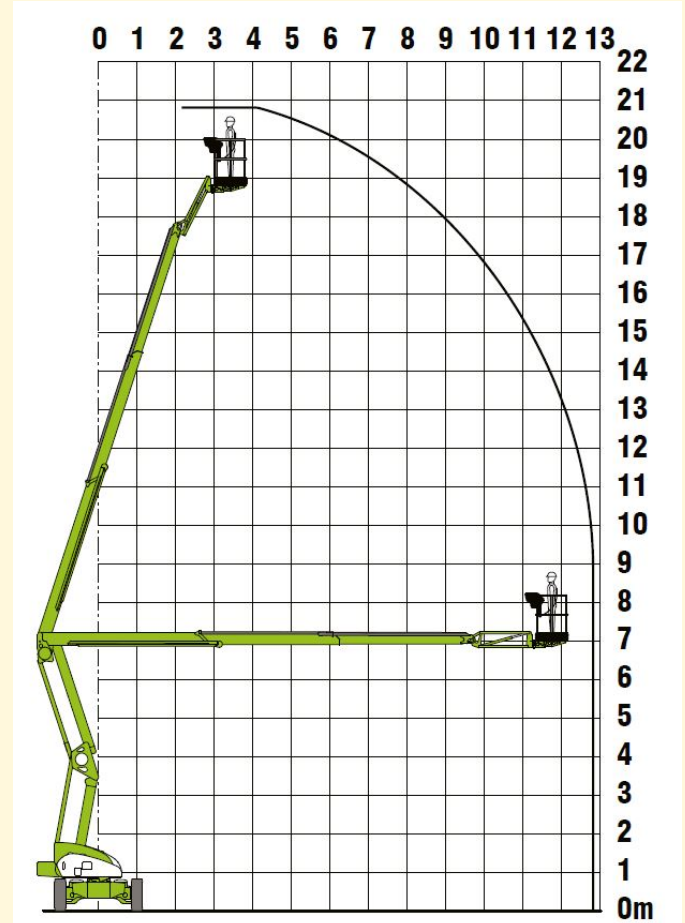


▶ Gelenkteleskop-Arbeitsbühne

▶ GTB 210DE nifty



Vermietung | Verkauf | Service
Partner der System Lift AG



Bauart	Gelenkteleskop mit Korbarm
Arbeitshöhe	ca. 20,80 m
Plattformhöhe	ca. 18,80 m
Reichweite max.	ca. 12,80 m
Tragfähigkeit max.	ca. 225 kg
Korbgröße	ca. 1,80 x 0,85 m
Korb drehbar	ja
Transportlänge	ca. 6,70 m
Transportbreite	ca. 2,27 m
Transporthöhe	ca. 2,15 m
seitlicher Überhang	ca. 0,45 m
Eigengewicht	ca. 6660 kg
Aufstellneigung	ca. 4 °
Antrieb	Elektro / Diesel

