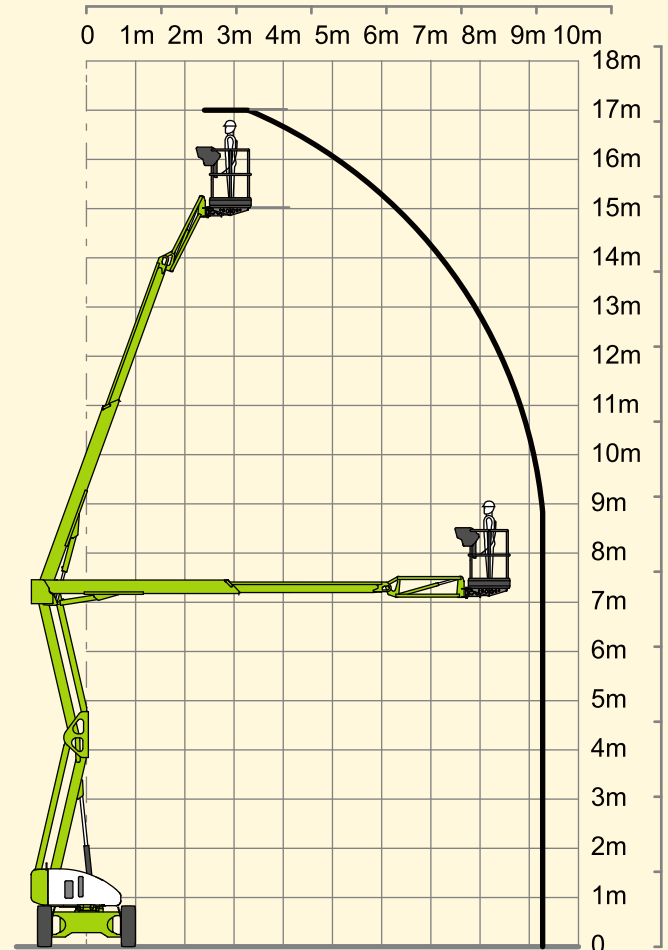


► Gelenkteleskop-Arbeitsbühne

► GTB 172DE



Vermietung | Verkauf | Service
Partner der System Lift AG



Bauart	Gelenkteleskop mit Korbarm
Arbeitshöhe	ca. 17,20 m
Plattformhöhe	ca. 15,20 m
Reichweite max.	ca. 9,40 m
Tragfähigkeit max.	ca. 225 kg
Korbgröße	ca. 1,80 x 0,85 m
Korb drehbar	ja
Transportlänge	ca. 6,35 m
Transportbreite	ca. 2,00 m
Transporthöhe	ca. 2,10 m
seitlicher Überhang	ca. 0,13 m
Eigengewicht	ca. 5.000 kg
Aufstellneigung (längs/quer)	ca. 4 °
Antrieb	Diesel oder Elektro
	Allrad / Abriebfreie Reifen

Bundesweit zum Ortstarif
0 7000 . 9 14 15 16

