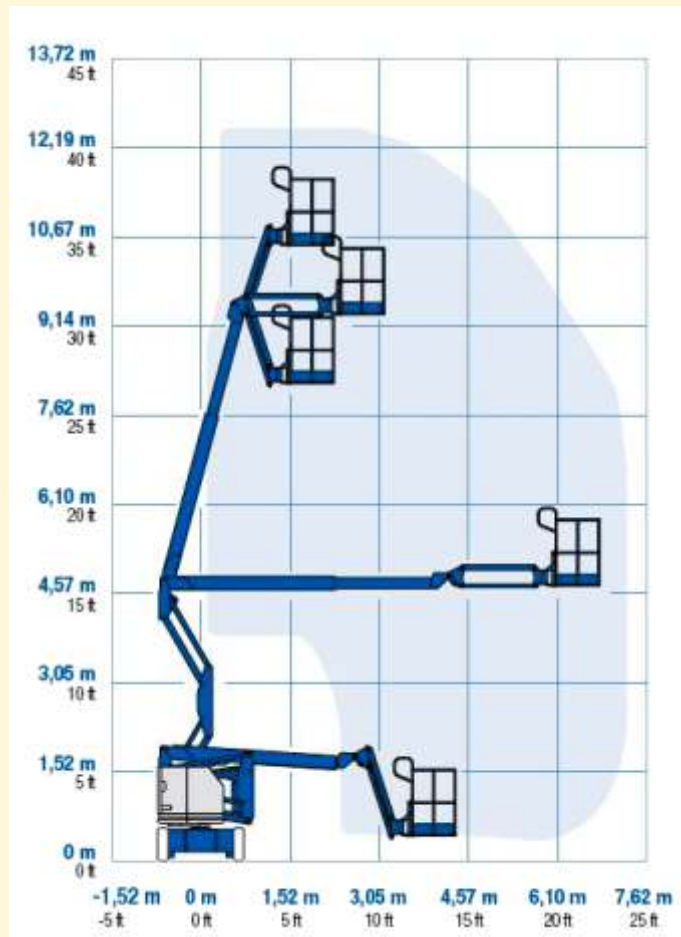


► Gelenkteleskop-Arbeitsbühne

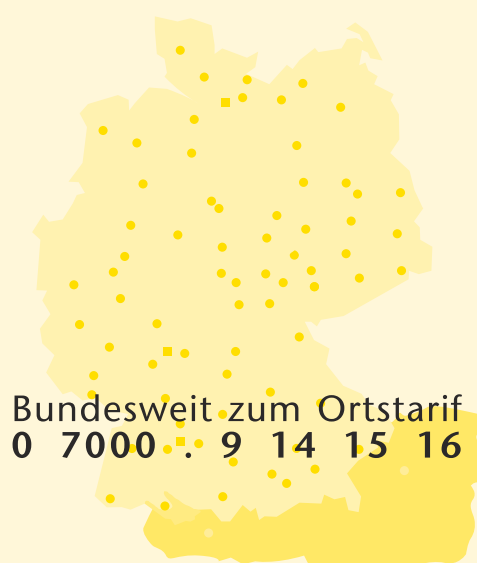
► GTB 125E



Vermietung | Verkauf | Service
Partner der System Lift AG



Bauart	Gelenkteleskop mit Korbarm	
Arbeitshöhe	ca.	12,52 m
Plattformhöhe	ca.	10,52 m
Reichweite max.	ca.	6,78 m
Tragfähigkeit max.	ca.	227 kg
Korbgröße	ca.	1,42 x 0,76 m
Korb drehbar	ja	
(Transport) Länge (ca. 4,19 m)	ca.	5,72 m
Transportbreite	ca.	1,47 m
Transporthöhe	ca.	2,00 m
Eigengewicht	ca.	5.171 kg
Aufstellneigung	ca.	2,5° / 4,5°
Steigfähigkeit	max.	35 %
Antrieb	Elektro	



Bundesweit zum Ortstarif
0 7000 . 9 14 15 16



Ferdinand Scheurer GmbH
Arbeitsbühnenvermietung
Hagwiesen 1 - D-73035 Göppingen
Telefon + 49 71 61 . 9 14 15 16
Telefax + 49 71 61 . 9 14 15 44
info@scheurer-arbeitsbuehnen.de
www.scheurer-arbeitsbuehnen.de



Ferdinand Scheurer GmbH
Niederlassung Schwäbisch Gmünd
Freimühle 3 - D-73529 Schwäbisch Gmünd
Telefon + 49 71 71 . 18 64 21



Ferdinand Scheurer GmbH
Übergabestation Kirchheim/Teck
Stuttgarter Str. 106 (bei Europcar)
D-73230 Kirchheim/Teck
Telefon + 49 70 21 . 97 93 26